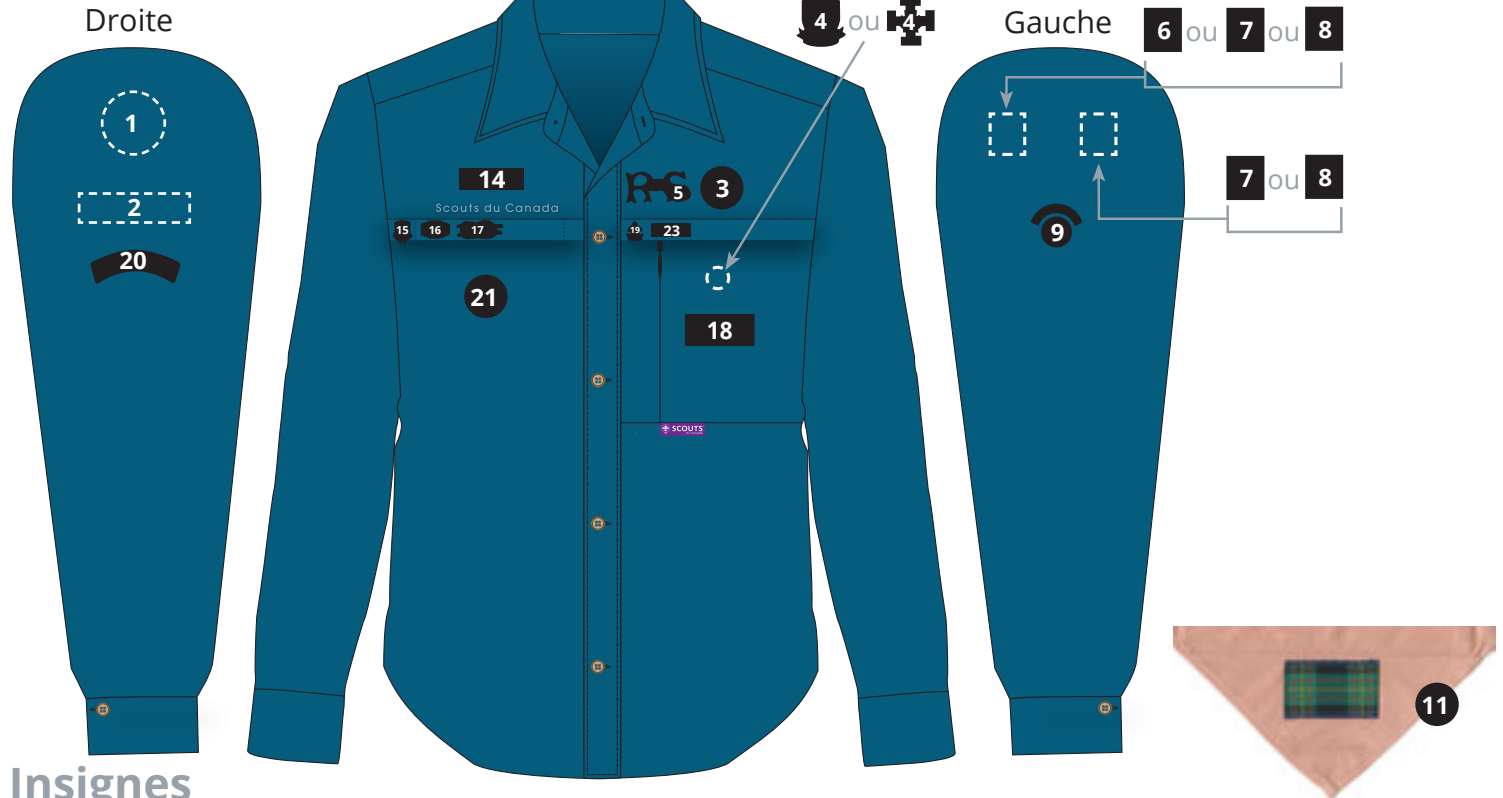


18 ans et plus

À chaque changement de branche, les badges sont modifiés à l'exception des insignes du district et d'unité ou de groupe.

## Description

- Chemise bleue
- Chandails à manches courtes assorti aux couleurs de l'uniforme
- Foulard de groupe ou des Scouts du Canada
- Nœud de foulard
- Pantalon gris foncé (anthracite) avec ceinture
- DAFA épinglette  (sur le foulard)



## Insignes

	1	District
	2	Unité ou groupe
	3	Branche
	4	Promesse - insigne ou croix
	5	Montée

Scoutisme d'hiver		
	6	Activités d'hiver
	7	Camping lourd
	8	Camping léger

	9	Secourisme
	10	Nœud de Gilwell
	11	Foulard grège

	12	Collier deux bûchettes
	13	Collier quatre bûchettes
	14	Nom de personnage
	15	Fonction
	16	Nœud de cabestan bleu, vert ou mauve
	17	Nœud de tisserand
	18	Nœud de carrick
	19	Bouton de service
	20	Bande d'équipe
	21	Scout du monde
	22	Insigne spécial (Ex.: badges de solidarité, badges anniversaire, etc.)
	23	Médailles et décorations-cérémonies officielles Répliques miniatures-quotidien

Tout autre badge se place sur la couverture de camp.